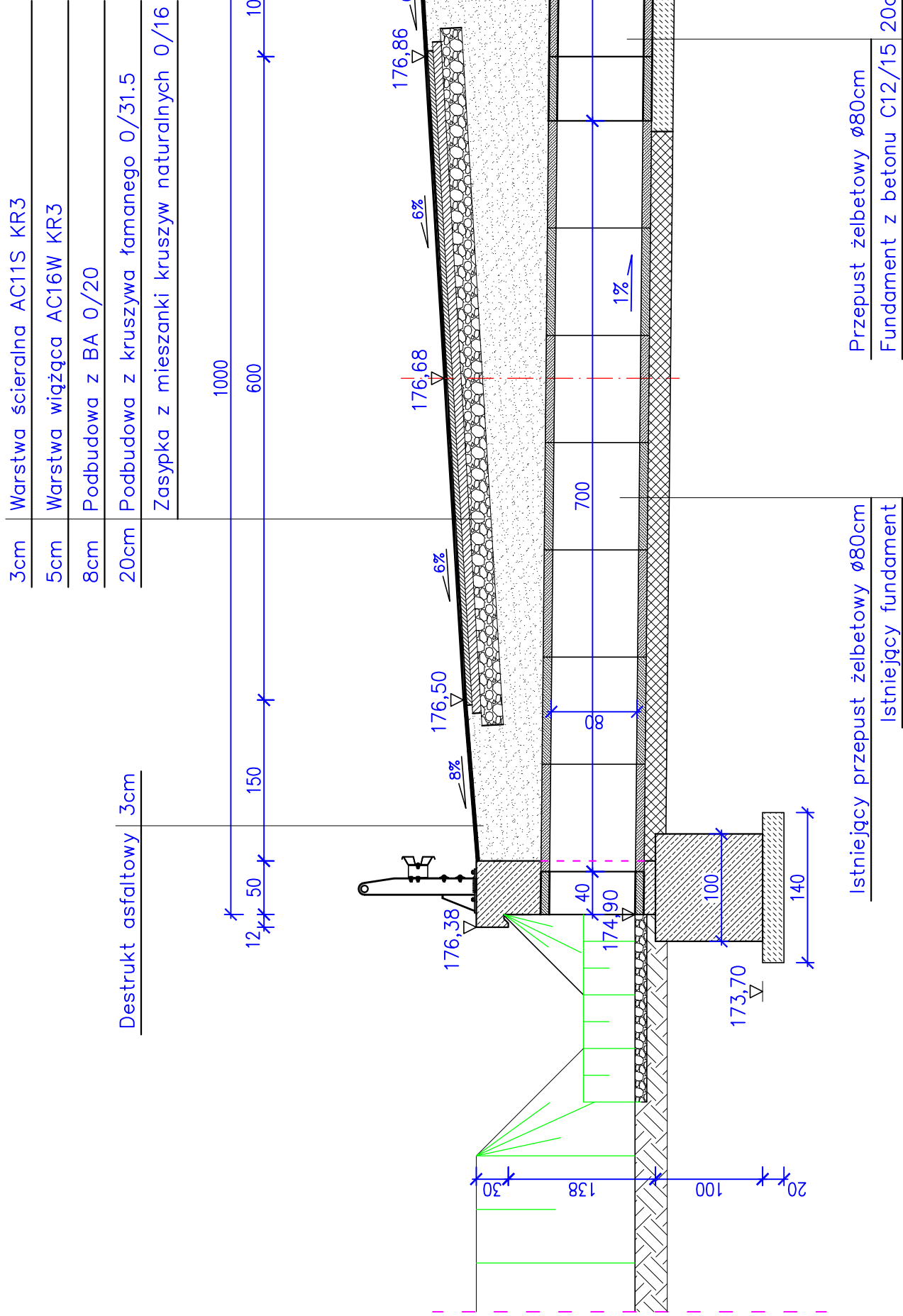


PRZEKRÓJ PODŁUŻNY W OSI PRZEPUSTU

Skala 1:50



Beton konstrukcyjny C25/30

Zbrojenie – stal BSt500. Otulina zbrojenia min. 40mm

Części podziemne ścianki oporowej należy zabezpieczyć izolacją przeciwwilgociową

Górną i boczną powierzchnię gzymsu należy zabezpieczyć izolacją—nawierzchnią

na bazie żywic poliuretanowych

Przedmiot projektu PRZEBUDOWA DROGI POWIATOWEJ NR 4906E JANISZEWICE – WYMYSŁÓW – GAJEWNIKI. ETAP 2.1		Skala 1:50
Rysunek	PRZEKRÓJ PODŁUŻNY W OSI PRZEPUSTU	
Investor	POWIAT ZDUŃSKOWOLSKI UL. ŻŁOTNICKIEGO 25, 98-220 ZDUŃSKA WOLA	
Adres inwestycji DZ. NR: 14-108/1, 14-136/1, 27-106/2, 27-107/1, 27-148/7, 27-147/1, 27-138/4, 27-145/1, 27-221/2, 27-221/3, 5-71, 5-70, 5-93/1, 5-93/2, 5-33, 5-260		
Opracowała MGR INŻ. PIOTR BORKIEWICZ		
Projektant MGR INŻ. JÓZEF BORKIEWICZ, UPR. BUD. 25/00/WŁ		
grudzień 2013		Nr rysunku 4.1